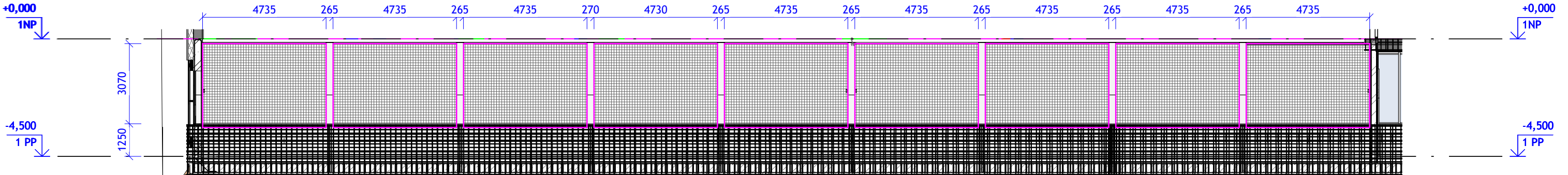
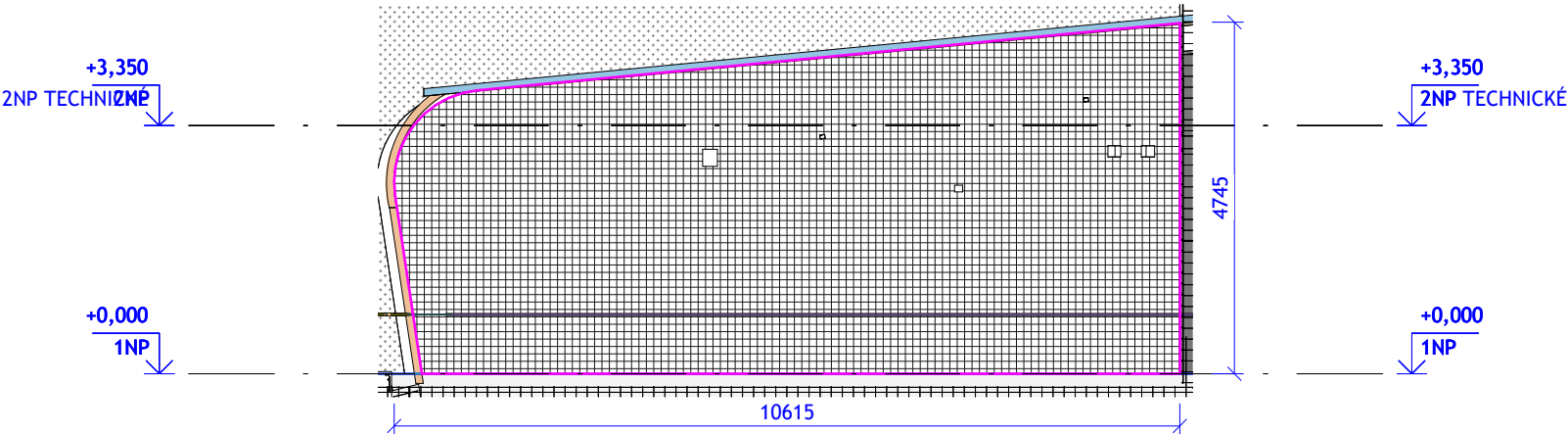


OV 16 - NEREZOVÁ SÍŤ		
OZN.	POPIS	PLOCHA
OV 16a	NEREZOVÁ SÍŤOVINA, OKO 50x50mm, DRÁT ϕ min. 2 mm, NAPNUTO DO OBVODOVÉHO RÁMU (PŘEDPOKLAD ŽÁROVĚ POZINKOVANÝ JEKL 40/40/3 mm). UCHYCENÍ MUSÍ UMOŽŇOVAT DEMONTÁŽ PRO ÚDRŽBU. NUTNÉ VYPRACOVÁNÍ DÍLENSKÉ DOKUMENTACE A STATICKÉHO VÝPOČTU V ZÁVISLOSTI NA VYBRANÉM VÝROBCI SÍTĚ A KONKRÉTNÍCH NAPÍNACÍCH SILÁCH.	130,80 m ²
OV 16b	NEREZOVÁ SÍŤOVINA, OKO 50x50mm, DRÁT ϕ min. 2 mm, NAPNUTO DO OBVODOVÉHO RÁMU (PŘEDPOKLAD ŽÁROVĚ POZINKOVANÝ JEKL 40/40/3 mm). UCHYCENÍ MUSÍ UMOŽŇOVAT DEMONTÁŽ PRO ÚDRŽBU. NUTNÉ VYPRACOVÁNÍ DÍLENSKÉ DOKUMENTACE A STATICKÉHO VÝPOČTU V ZÁVISLOSTI NA VYBRANÉM VÝROBCI SÍTĚ A KONKRÉTNÍCH NAPÍNACÍCH SILÁCH.	50,23 m ²



NEREZOVÁ SÍŤ - POHLED
1 : 150



NEREZOVÁ SÍŤ - POHLED 2
1 : 100



REFERENČNÍ OBRÁZEK